



4 Zimmer DHH, 2018 frisch renoviert, inkl. Einbauküche und großem Garten,  
nähe Flughafen

📍 22415 Hamburg (Fuhlsbüttel)

✓ Terrasse, Garten, Garage, renoviert, Einbauküche, Zentralheizung

**1.250 €**

Kaltmiete zzgl. NK

**k.A.**

Wohnfläche

**4**

Zimmer

**1.000 m<sup>2</sup>**

Grundstücksfl. (ca.)

### Zusammenfassung

Immobilienart	Haus
Kategorie	Doppelhaushälfte
Kaltmiete	1.250 €
Heizkosten	(Heizkosten nicht in Warmmiete enthalten)
Nebenkosten	150 €
Warmmiete	1.400 €
Kaution	3750 €
Grundstücksfl.	ca. 1.000,00 m <sup>2</sup>
Zimmer	4
Bezug	ab 122019



---

## Preise & Kosten

Kaltmiete	1.250 €
Nebenkosten	150 €
Heizkosten	nicht in Warmmiete enthalten
Warmmiete	1.400 €

Kaution 3750 €

## Das Haus

Doppelhaushälfte  
2 Geschosse

- ✓ Zustand: renoviert
- ✓ nicht unterkellert
- ✓ Garten, Terrasse

frei werdend

Bezug: ab 122019

- ✓ Stellplatz: Garage
- ✓ Einbauküche
- ✓ Böden: Laminat
- ✓ Kunststofffenster
- ✓ Anschlüsse: Kabelanschluss, TV-Antenne
- ✓ Weitere Räume: Abstellraum

## Energie / Versorgung

- ✓ Energieträger: Gas
- ✓ Zentralheizung
- ✓ städtische Stromversorgung, städtische Wasserversorgung

## Objektbeschreibung

Der Mittelpunkt des kleinen Hauses mit eine Nutzfläche von 96 m<sup>2</sup> stellt die geräumige Design-Wohnküche inkl. div. Markengeräte dar. Von dort hat man durch das große Panoramafenster einen schönen Ausblick in den, zum Haus gehörenden Garten. Hinter dem Haus bietet eine ca. 10 m<sup>2</sup> große Terrasse mit Pavillion Platz für entspannte Grillabende. Von der Küche gelangt man direkt in das Wohnzimmer, zum Obergeschoss sowie in das Badezimmer. Vom Wohnzimmer gelangt man in das Elternschlafzimmer mit anschließendem begehbaren Kleiderschrank. Die Fußböden im Wohnzimmer, Küche sowie allen Schlafzimmern verleihen dem Haus einen gemütlichen Charakter. Das Badezimmer verfügt über eine Dusche, Waschbecken, Toilette, Handtuchtrockner und ein kleines Fenster. Im Anschluss an das Bad befindet sich noch ein kleiner Hauswirtschaftsraum. Im OG gibt es zwei gemütliche Zimmer, wobei eines ein Durchgangszimmer ist. Das dazugehörige Grundstück bietet zwei Gärten. Zum einen, vor dem Haus und den großen Garten hinter dem Haus, sowie einen Geräteschuppen. Die Gärten laden zum Spielen ein und bieten viel Platz zum genießen. Die Doppelgarage bietet Platz für zwei PKW's.

## Besichtigungstermine

Nach Absprache

## Lagebeschreibung

Den Flughafen erreicht man zu Fuß in ca 10 Minuten. Ebenfalls in Fußnähe ist die U-Bahn sowie mehrere Bushaltestellen. Einkaufsmöglichkeiten, Kindergärten und Schulen sind ebenfalls in der unmittelbaren Umgebung zu finden. Sollten Sie Interesse an unserer Doppelhaushälfte haben, würden wir uns sehr freuen und bitten um Kontaktaufnahme per E-Mail. Eine kurze Vorstellung Ihrerseits unter Angabe Ihres Berufes/Arbeitgebers, Ihrer Selbstauskunft, Personenzahl, sowie eines Einkommensnachweises ist erwünscht. Wir werden uns im Anschluss schnellstmöglich telefonisch bei Ihnen melden. Alle Anfragen werden selbstverständlich vertraulich behandelt.



## Alle Bilder



Aussenansicht



Vordergarte\_Auffahrt



Garten hinten II





Garten hi.\_ Haus Heckansicht



Garten hinten



Gemüse\_Blumenbeet



Aussicht SZ 1 OG



Hauseingang



Doppelgarage





Küche zur Treppe EG



Küche zum Badezimmer EG



Einbauküche



Wohnzimmer zur Straße EG



Wohnzimmer zum Schlafzimmer EG



Wohnzimmer zur Küche EG



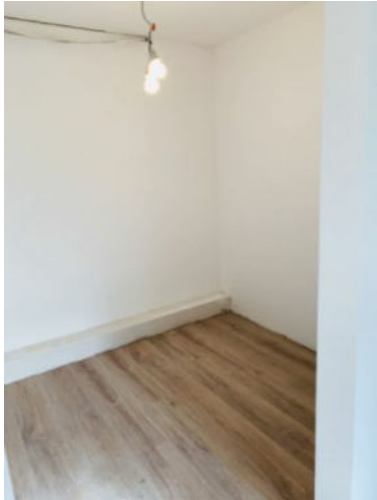
Wohnzimmer zum Schlafzimmer EG II



Schlafzimmer EG



Schlafz. zum begehbaren Kleiderschrank



Begehbaren Kleiderschrank EG



Badezimmer zum Abstellraum EG



Blick zum OG



Schlafzimmer 1 OG zum SZ 2 OG



Schlafzimmer 1 OG zur Treppe



Schlafzimmer 2 OG II





Schlafzimmer 2 OG zum SZ 1 OG



Schlafzimmer 2 OG

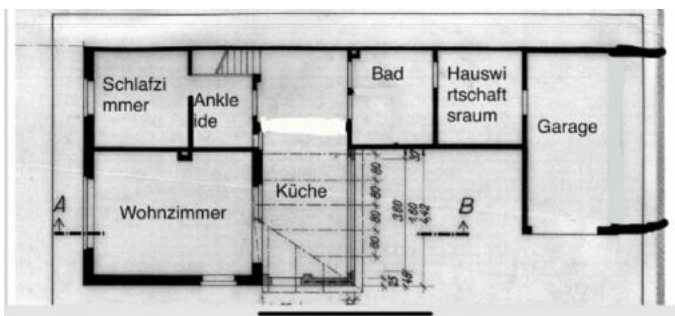


Straße

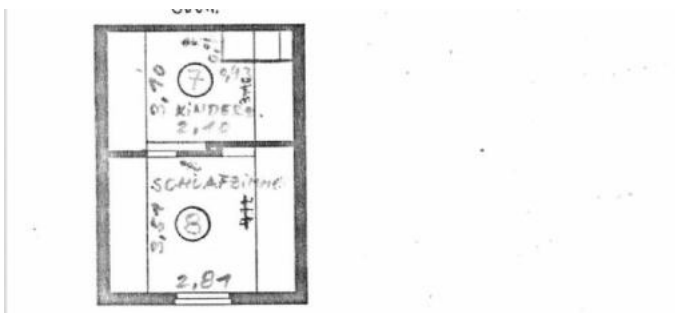




Terrasse vor dem Küchenfenster



Grundriss EG



Grundriss DG